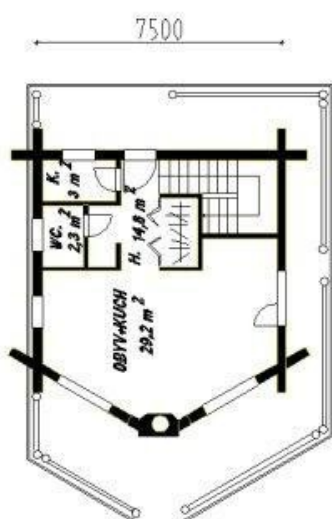




CAMP je zrub malej veľkostnej kategórie s tromi obytnými miestnosťami a galériou. Svojimi rozmermi uspokojí nároky 4 člennej rodiny. Zrub je vhodný ako chata. Vstup do zrubu je vhodné orientovať na V, SV, S, SZ. Zastavaná plocha zrubu je 61,8 m², obostavaný priestor je 366 m³, výška hrebeňa strechy je 6,85 m.

PRÍZEMIE



POSCHODIE

